

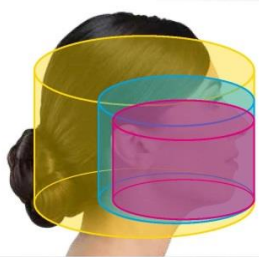
ŽÁDANKA NA STOMATOLOGICKÉ RTG VYŠETŘENÍ

Pacient:

RČ/datum narození:

3D - CBCT – vyšetření, NewTom VGI EVO

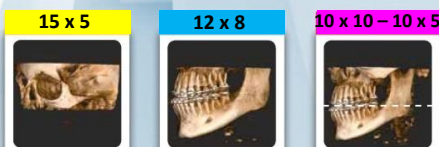
2D vyšetření, Sirona Orthophos SL



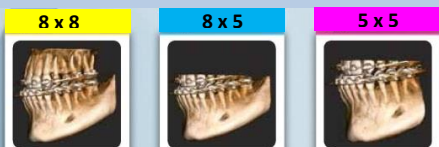
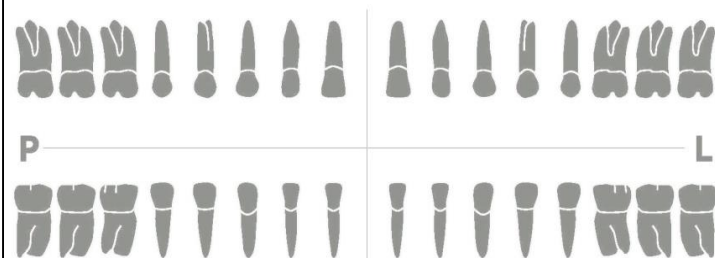
Velký snímkový objem v cm:
 24 x 19 16 x 16 15 x 12
 Velikost voxelu: **200-300** μm
 Je vhodný u indikací:
 ortodoncie, maxilofaciální chirurgie

- Panoramatický snímek (OPG)
 Telerentgen (Kefalo)

Prosím u 3D snímku o **označení oblasti zájmu přesným zatržením**. Centrální zub objemu



Střední snímkový objem v cm:
 15 x 5 12 x 8 10 x 10 10 x 5
 Velikost voxelu: **100-200** μm
 Je vhodný u indikací:
 TMJ, impla, stom. vyšetření celého chrupu



Malý snímkový objem v cm:
 8 x 8 8 x 5 5 x 5
 Velikost voxelu: **75-150** μm
 Je vhodný u snímků s potřebou vysoké kvality obrazu, zejména u indikací:
 paro, endo, impla, ORL, retinované zuby

Poznámky, požadavky

Způsob zpracování CBCT-NewTom VGI EVO

- Prohlížeč vč. snímku (CD/DVD s daty v prohlížeči NNT)
 Zpracovaná zpráva vybrané oblasti zájmu v elektronické podobě (PDF report)
 DICOM (DVD – hrubá data k importu do vlastního SW)
 Prohlížeč + PDF report (DVD – vybrané snímky/řezy)

Datum, razítko, podpis

Způsob doručení snímků

- předání CD pacientovi (OPG, CBCT prohlížeč - viewer + data) e-mailem (OPG, PDF report)

Lidická 28a, Plzeň, tel. 377521018, 774741330, 603 528 385, www.optident.cz

po, út, st,: 7,20-18,00, čt : 7,20-15,00, pá: 7,20-13,00

Velikost snímkaného objemu - válce (FOV - field of view)- určí rtg asistent dle Vašeho požadavku a náhledu

Doplňující informace

Velikost snímkaného objemu - válce (FOV - field of view)- určí rtg asistent dle Vašeho požadavku a náhledu FOV před snímkováním. FOV poté koriguje dle reálné velikosti u pacienta.

Při nejistotě, zda snímkaný průměr válce bude stačit, zvolí raději obsluha větší FOV.

Objem 5 x 5 cm zobrazí rozsah 6-8 zubů, dle velikosti čelisti.

Výška 5 cm je vhodná pro 1 čelist .

Objem 8 x 5 cm je vhodný pro horní čelist v rozsahu 8+8, pro dolní 7-7.

Od objemu 10 x 10 cm je horší rozlišení snímku!

Objem 10 x 10 cm většinou zobrazí vše, včetně retinovaných 8-8, u velkých dolních čelistí bych doporučil průměr 12 cm.

Pokud máte zájem o stav kloubů, volte průměr 15 cm pro horní čelist , nebo 2 menší objemy.

Větší objem = menší rozlišení = horší čitelnost snímku.

Čím více je v objemu rtg kontrastních materiálů (amg, korunky , čepy, koř. výplň), tím je horší čitelnost snímku .

Prosím o co nejpřesnější označení snímkané oblasti zatržením v tabulce údajů a označením zubů zájmu na schématu zubního kříže, popř. doplňte požadavky v poznámce.

Cena je 700 Kč za CBCT snímek , 600 Kč za vyhodnocení CBCT snímku do formy Reportu v PDF (obrazové zprávy vybraných snímků a řezů dle zadání doporučujícího lékaře). Report jsme schopni zhotovit a odeslat mailem obvykle do 2 dnů od snímkování pacienta. V případě zájmu o implantologickou analýzu popište do poznámky umístění, typ a velikost implantátu. Zobrazíme jej ve vhodném řezu. Viz obr.

Fakturace probíhá po 1-2 měsících odesílajícímu lékaři. Pacient neplatí při zhotovení snímku, pokud to není domluveno s odesílajícím lékařem jinak. Doporučuji vybrat od pacienta před odesláním zálohu.

Prohlížeč NNT

Data jsou dle velikosti nahrána na CD, DVD nebo flash paměť. Většinou se spustí automaticky po spuštění exe souboru. DICOM formát lze naimportovat do vlastního prohlížeče.

Při nejasnostech nás neváhejte kontaktovat.

Děkuji.

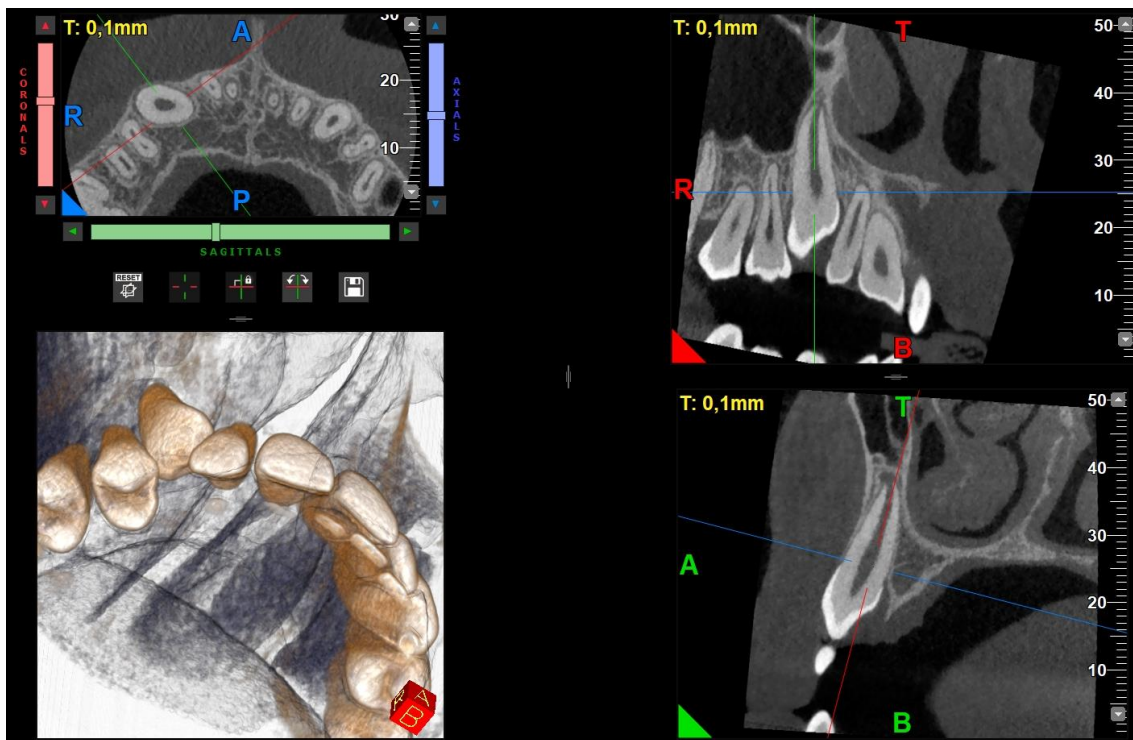
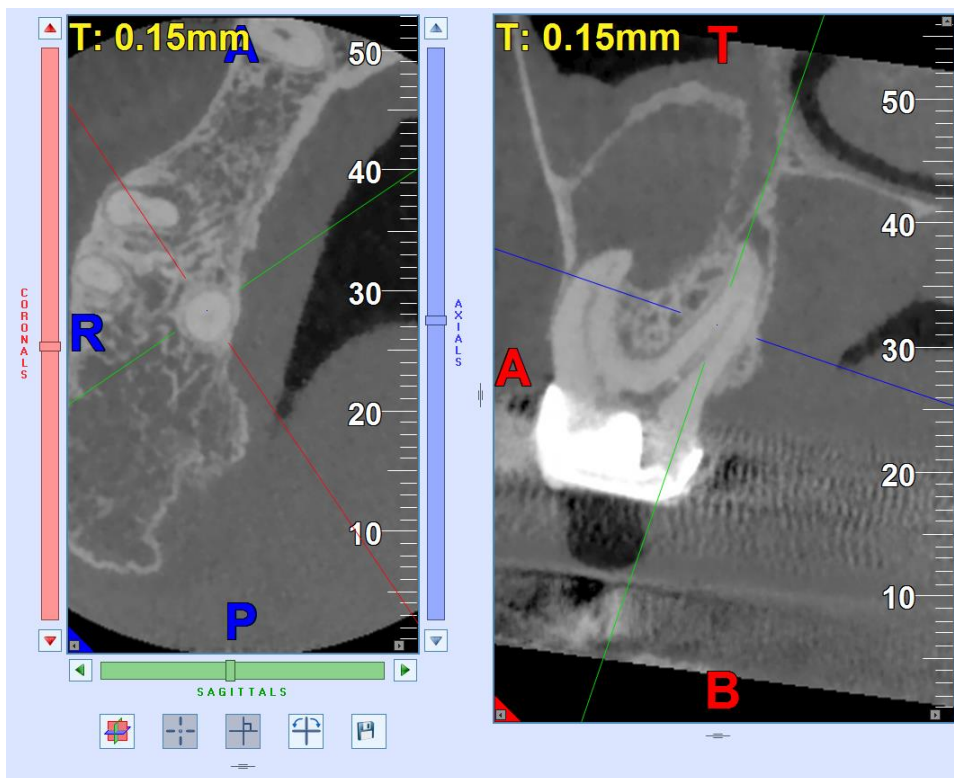
S pozdravem

MUDr. Ladislav Čechura

OptiDent s.r.o

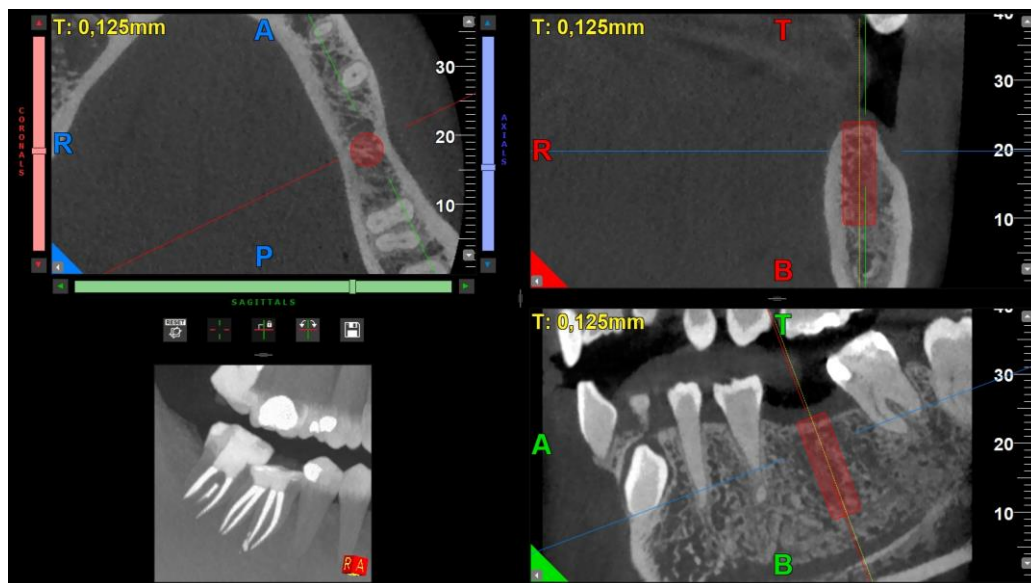
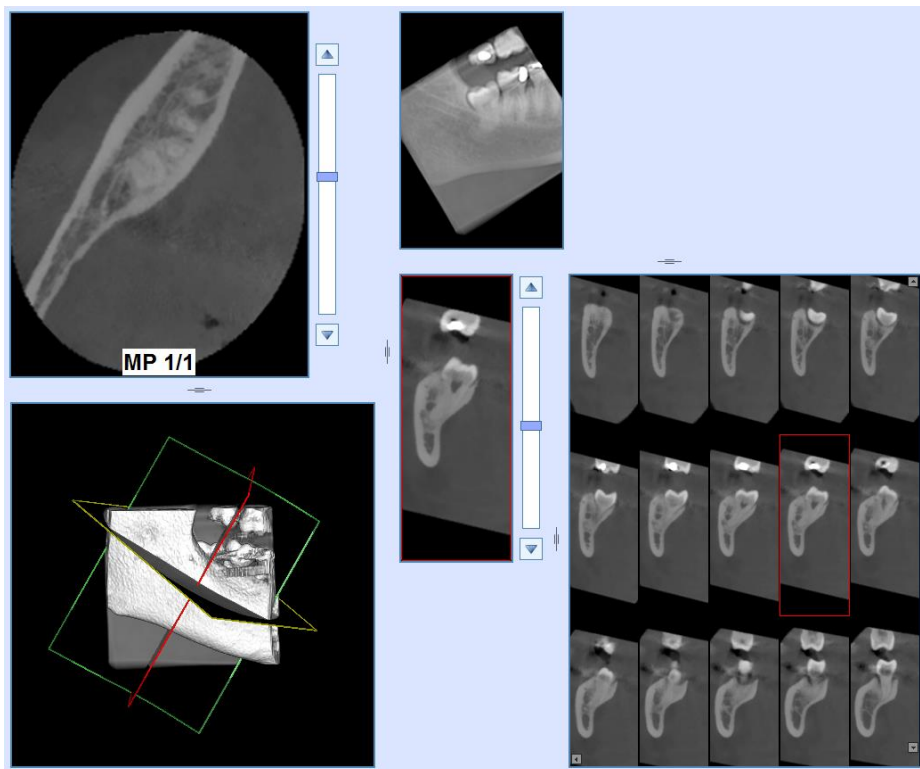
Lidická 28a, Plzeň, tel. 377521018, 774741330, 603 528 385, www.optident.cz

po, út, st,: 7,20-18,00, čt : 7,20-15,00, pá: 7,20-13,00



Lidická 28a, Plzeň, tel. 377521018, 774741330, 603 528 385, www.optident.cz

po, út, st,: 7,20-18,00, čt : 7,20-15,00, pá: 7,20-13,00



Centrum zubní péče a implantologie



RTG zobrazovací centrum Plzeň

Lidická 28a, Plzeň, tel. 377521018, 774741330, 603 528 385, www.optident.cz

po, út, st,: 7,20-18,00, čt : 7,20-15,00, pá: 7,20-13,00

